

Registrierung für Office 365

Meldet euch unter der Seite: <https://www.microsoft.com/de-de/education/products/office>

Mit eurer Schulmailadresse an.

Schulmailadresse

Jeder Schüler des MPG's erhält eine Emailadresse die über den Link <https://webmail-schulen.schorndorf.de/gw/webacc> abzurufen sind. Die Emailadressen entsprechen dem Anmeldenamen am Schulcomputer @mpg.schorndorf.de

Die Mailadresse des Schülers Thomas Wunderlich würde z.B.

wunderlitho-mpg@mpg.schorndorf.de lauten.

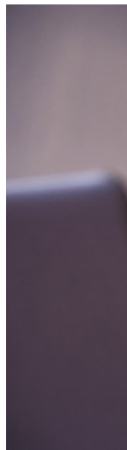
Wichtig: Die Anmeldedaten sind die gleichen wie an unseren Schulcomputern. Eine Änderung des Kennworts am Schulcomputer überträgt sich automatisch auf das Emailkonto.

Office 365

Lernende und Pädagogen an berechtigten Einrichtungen können sich für die kostenfreie Nutzung von Office 365 Education mit Word, Excel, PowerPoint, OneNote und jetzt auch Microsoft Teams sowie weitere Klassenzimmer-Tools registrieren. Sie benötigen nur eine gültige E-Mail-Adresse von Ihrer Bildungseinrichtung, um noch heute durchzustarten.

E-Mail-Adresse Ihrer Schule eingeben

ERSTE SCHRITTE



Ist die Registrierung abgeschlossen erhaltet Ihr eine Email auf eure Schulmailadresse. Hier müsst ihr den Bestätigungslink anklicken um den Account zu aktivieren.

Viele Grüße

Thomas Wunderlich